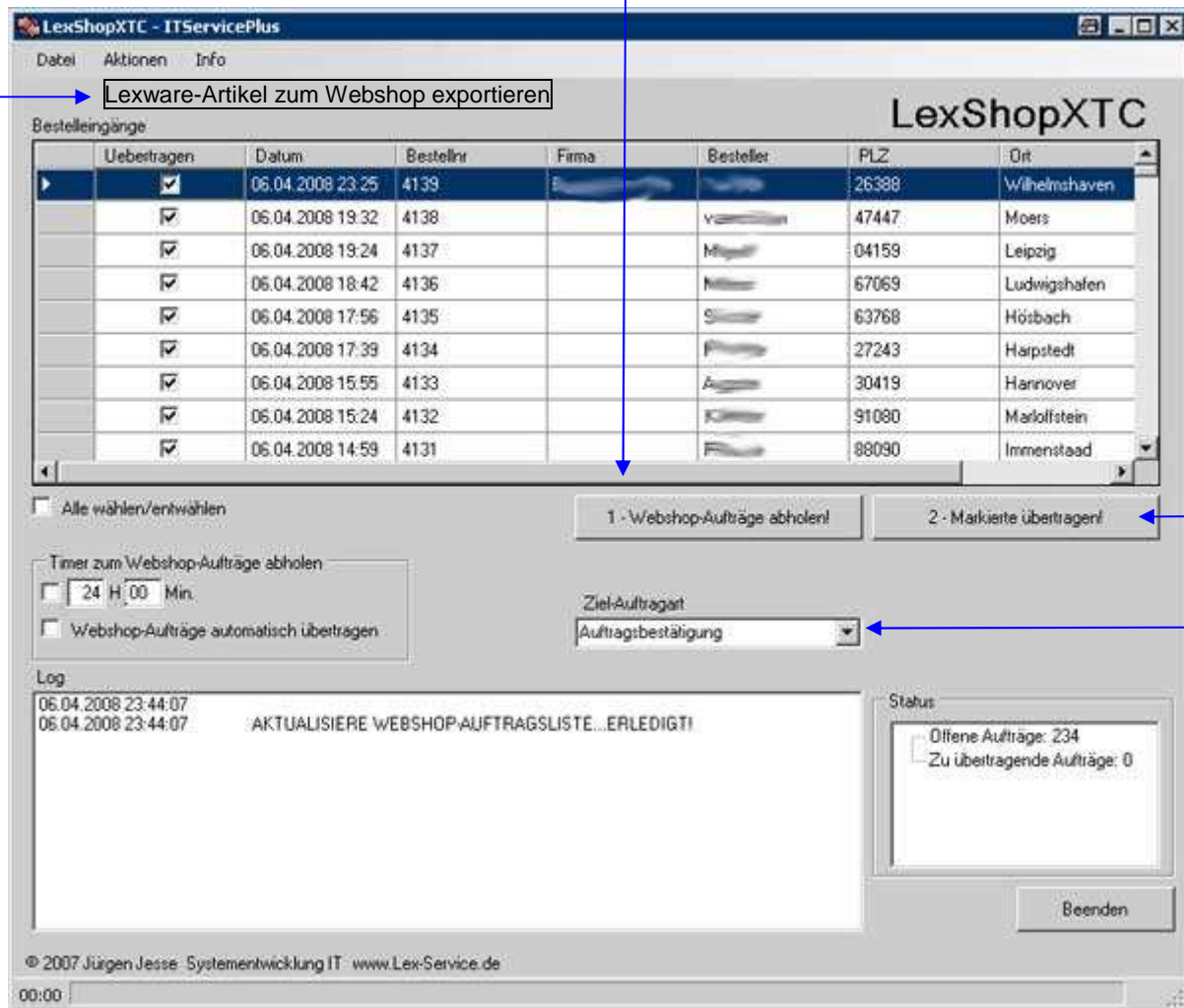


## Mit 2 Mausklicks alle Webshop-Bestellungen in die Lexware Warenwirtschaft übertragen!!!

LexShopXTC pro verbindet sich vollautomatisch mit Ihrem „Life-Webshop“ und mit der Schaltfläche „Webshop-Aufträge abholen!“ werden alle aktuellen Shop-Bestellungen geladen.



Ein zweiter Mausklick überträgt alle markierten Bestellungen in das Lexware Warenwirtschaftssystem, einschließlich aller **Kundenadressen**, alle **Artikel** aus den Auftragspositionen und der **Nebenleistungen** wie Versand- und Bezahlpositionen. Die Lexware Auftragsart z.B. Auftragsbestätigung bestimmen Sie selbst. In einer „Log-Datei“ wird jeder Schritt mitprotokolliert.

Selbstverständlich können aber auch die **Artikelstammdaten** aus der **Lexware Warenwirtschaft** in den Web-Shop exportiert werden, einschließlich Ihrer **Waren-** bzw. **Produktgruppenstruktur** und der **Bilder**. Die Bildformate werden von LexShopXTC pro automatisch eingestellt und übertragen.

Abschließend noch eine kleine Kosten/Nutzenrechnung:

Eine Kundenadresse und einen Auftrag in der Warenwirtschaft manuell anlegen dauert durchschnittlich ca. 7 Minuten und kostet (Lohn- und Lohnnebenkosten) ca. 4,50 €.

**LexShopXTC - pro** hat sich somit in kürzester Zeit amortisiert.

Gerne zeigen wir Ihnen dieses System im Livebetrieb, frei nach dem Motto: ein Bild spricht mehr als tausend Worte. Überzeugen Sie sich selbst von der Zuverlässigkeit und Einfachheit dieses Systems und laden Sie sich Ihre Demoversion von unserer Internetseite [www.LexShopXTC.de](http://www.LexShopXTC.de) oder vereinbaren Sie einen Vorführtermin.

## **Der Funktionsumfang in Stichworten:**

### **Gesicherte Datenübertragung**

- Ein eigens von uns entwickeltes php-Script, welches auf Ihrem Webserver liegt, garantiert eine sichere und codierte Datenübertragung.

### **Artikelexport Lexware > Xt Commerce**

- wir übertragen Produkt- bzw. Warengruppen
- Artikelnummer, Bezeichnung, Langtext, Einheit, VK-Preis, Lagerstatus.
- Artikelbilder, welche entweder in den Internetartikeldetails oder in den Artikeldetails hinterlegt sind, werden automatisch in vier verschiedene Größen konvertiert. Die Bildgröße holen wir aus Ihrer Xt Commerce-Konfiguration. Haben Sie in einem anderen Verzeichnis Artikelbilder hinterlegt und der Dateiname entspricht der Artikelnummer, konvertiert und überträgt LexShopXTC dies ebenfalls vollautomatisch.

### **Artikelimport Xt Commerce > Lexware**

- wir übertragen Produkt- bzw. Warengruppen
- Artikelnummer, Bezeichnung, Langtext, Einheit, VK-Preis.
- Haben Sie einen Artikel mit Varianten im Shop hinterlegt, legen wir den Hauptartikel mit eindeutiger Artikelnummer an und die Bestellvarianten werden bei der Bestellung im Langtext erfasst.

### **Nebenleistungenimport Xt Commerce > Lexware**

- wir übertragen die kompletten Nebenleistungen wie Versand- und Zahlungsgebühren inklusive der Steuerzuordnungen, welche Sie in den LexShopXTC-Optionen hinterlegen. In Lexware werden die Standardkontenzuordnungen automatisch eingetragen.

### **Kundenadressenimport Xt Commerce > Lexware**

- wir überprüfen beim Bestellimport an Hand der eindeutigen E-Mail-Adresse ob der Kunde im Lexware bereits hinterlegt ist.
- Sollte die Emailadresse nicht bekannt sein übertragen wir die komplette Rechnungs- und Lieferanschrift.
- Bei jeder weiteren Bestellung findet im Lexware ein Update statt.
- Abweichende Rechnungs- und Lieferanschriften werden ebenfalls berücksichtigt und upgedatet.
- Die Bankdaten des Kunden mit eventueller Lastschriftbestätigung
- und eventuelle Kreditkartendaten werden ebenfalls importiert.

### **Bestellungen importieren Xt Commerce > Lexware**

- In den LexShopXTC Optionen definieren Sie ab welchem Datum die Web-Shop-Bestellungen abgerufen werden sollen.
- Sie haben die Wahl: Bestellungen können als Angebot, Internetauftrag, Auftragsbestätigung, Lieferschein oder Rechnung importiert werden.
- LexShopXTC überprüft zunächst ob der bestellte Artikel im Lexware vorhanden ist und legt dann die Auftragsposition als „Stammartikelposition“ an. Im anderen Fall wird eine manuelle Auftragsposition erstellt.
- Versandgebühren werden als Nebenleistungsposition angelegt.
- Der importierte Auftrag bekommt im Web-Shop eine Kennzeichnung und wird in der Liste „offene Aufträge“ nicht mehr aufgeführt.
- Artikelvarianten werden in der Auftragsposition im Langtext aufgeführt.
- Importierte Web-Shop-Bestellungen können im Lexware wie gewohnt weiterbearbeitet/-geführt werden.

### **Die Preise sind Einführungspreise und gültig bis 30.09.2008**

- |  |          |
|--|----------|
| ➤ LexShopXTC pro Volllizenz Kauf   | 480,00 € |
| ➤ LexShopXTC pro Volllizenz 1 Jahr Finanzierung, monatlich                 | 43,60 €  |
| ➤ LexShopXTC pro Volllizenz Miete inkl. Updates, Mindestlaufzeit 18 Monate | 29,60 €  |